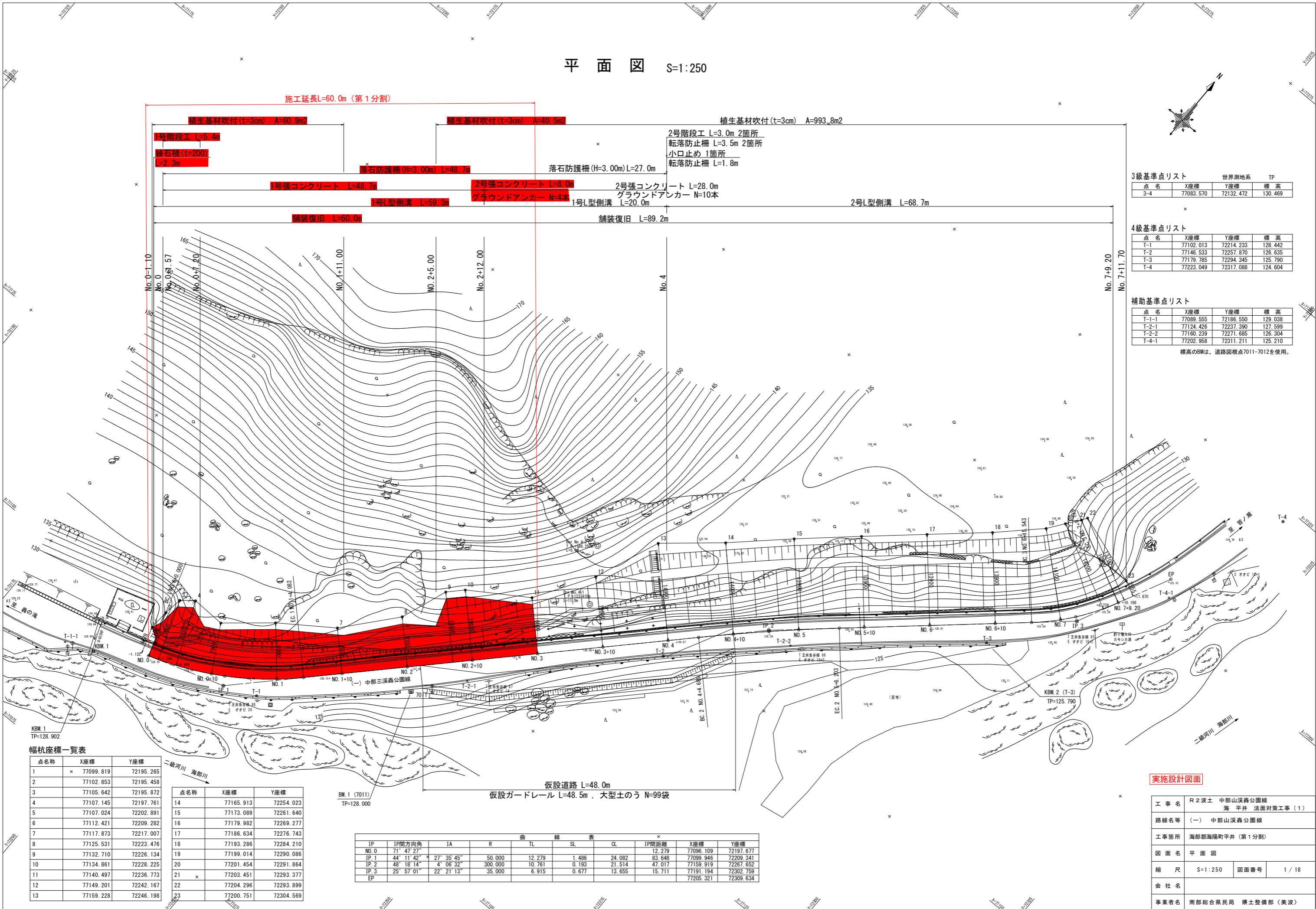


平面図 S=1:250



3級基準点リスト

点名	X座標	Y座標	標高
3-4	77083.570	72132.472	130.469

4級基準点リスト

点名	X座標	Y座標	標高
T-1	77102.013	72214.233	128.442
T-2	77146.533	72257.870	126.635
T-3	77179.785	72294.345	125.790
T-4	77223.049	72317.088	124.604

補助基準点リスト

点名	X座標	Y座標	標高
T-1-1	77089.555	72186.550	129.038
T-2-1	77124.426	72237.390	127.599
T-2-2	77160.239	72271.685	126.304
T-4-1	77202.958	72311.211	125.210

標高のBMは、道路根拠点7011-7012を使用。

幅杭座標一覧表

点名	X座標	Y座標
1	77099.819	72195.265
2	77102.853	72195.458
3	77105.642	72195.872
4	77107.145	72197.761
5	77107.024	72202.891
6	77112.421	72209.282
7	77117.873	72217.007
8	77125.531	72223.476
9	77132.710	72226.134
10	77134.861	72228.225
11	77140.497	72236.773
12	77149.201	72242.167
13	77159.228	72246.198

点名	X座標	Y座標
14	77165.913	72254.023
15	77173.089	72261.640
16	77179.982	72269.277
17	77186.634	72276.743
18	77193.286	72284.210
19	77199.014	72290.086
20	77201.454	72291.864
21	77203.451	72293.377
22	77204.296	72293.899
23	77200.751	72304.569

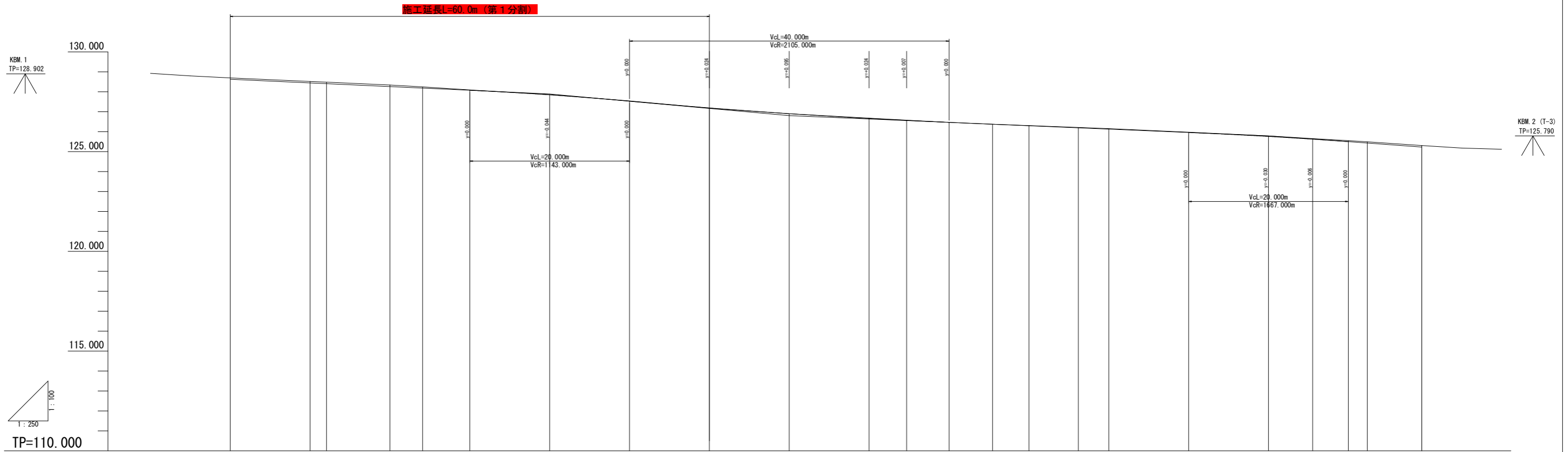
曲線表

IP	IP間方向角	IA	R	TL	SL	CL	IP間距離	X座標	Y座標
NO.0	71° 47' 27"						12.279	77096.109	72197.677
IP.1	44° 11' 42"	27° 35' 45"	50.000	12.279	1.486	24.082	83.648	77099.946	72209.341
IP.2	48° 18' 14"	4° 06' 32"	300.000	10.761	0.193	21.514	47.017	77159.919	72267.652
IP.3	25° 57' 01"	22° 21' 13"	35.000	6.915	0.677	13.655	15.711	77191.194	72302.759
EP								77205.321	72309.634

実施設計図面

工事名	R2波土 中部山溪公園線
路線名等	(一) 中部山溪公園線
工事箇所	海部郡海陽町平井 (第1分割)
図面名	平面図
縮尺	S=1:250
図面番号	1 / 18
会社名	
事業者名	南部総合県民局 農土整備部 (美波)

縦断図 V:1:100, H:1:250

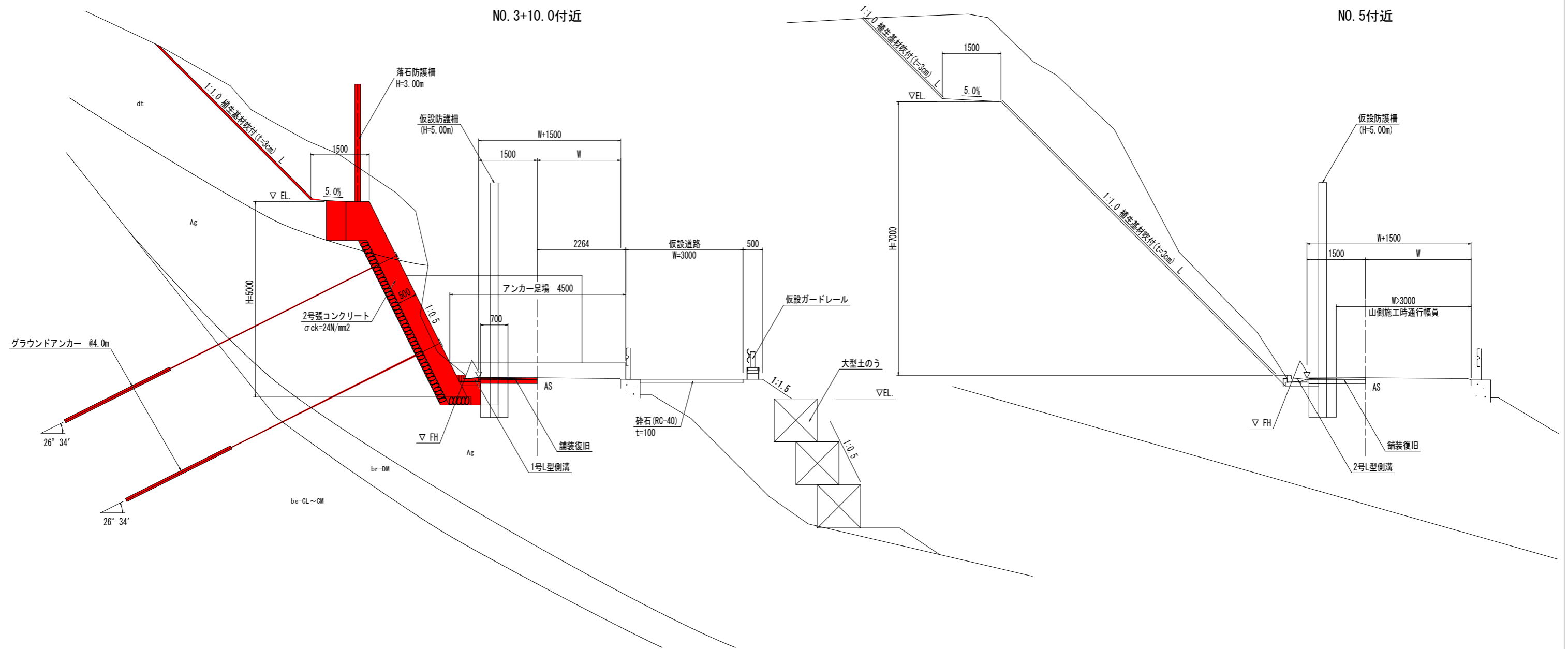


勾配及び延長	128.630		$I=1.850\%$ $L=40,000m$		127.890		$I=3.600\%$ $L=30,000m$		126.810		$I=1.700\%$ $L=60,000m$		125.790		$I=2.900\%$ $L=19,200m$		125.233							
盛土高																								
切土高																								
計画高 (側溝縁端)	128.630	128.445	128.407	128.260	128.184	128.075	127.846	127.530	127.194	126.905	126.664	126.567	126.470	126.377	126.300	126.195	126.130	125.980	125.760	125.623	125.500	125.431	125.233	125.233
地盤高	128.699	128.514	128.485	128.342	128.249	128.097	127.854	127.543	127.176	126.899	126.678	126.575	126.466	126.375	126.304	126.210	126.156	125.979	125.792	125.659	125.556	125.492	125.307	125.307
追加距離	0.000	10.000	12.041	20.000	24.082	30.000	40.000	50.000	60.000	70.000	80.000	84.689	90.000	95.446	100.000	106.203	110.000	120.000	130.000	135.543	140.000	142.371	146.198	146.200
点間距離	0.000	10.000	2.041	7.959	4.082	5.918	10.000	10.000	10.000	10.000	10.000	4.689	5.311	5.446	4.554	6.203	3.797	10.000	10.000	5.543	4.457	2.371	6.827	0.002
測点	NO.0	NO.0+10	SP.1	NO.1	EC.1	NO.1+10	NO.2	NO.2+10	NO.3	NO.3+10	NO.4	BC.2	NO.4+10	SP.2	NO.5	EC.2	NO.5+10	NO.6	NO.6+10	BC.3	NO.7	SP.3	EC.3	NO.7+10.20
曲線	IP.1 $R=50,000$ $CL=24,082$ $TL=12,279$ $SL=1,486$																							
	IP.2 $R=300,000$ $CL=21,514$ $TL=10,761$ $SL=0,193$																							
	IP.3 $R=35,000$ $CL=13,655$ $TL=6,915$ $SL=0,677$																							

実施設計図面

工事名	R2波土 中部山溪公園線		
路線名等	(一) 中部山溪公園線		
工事箇所	海部郡海陽町平井 (第1分割)		
図面名	縦断図		
縮尺	図示	図面番号	2 / 18
会社名			
事業者名	南部総合県民局 県土整備部 (美波)		

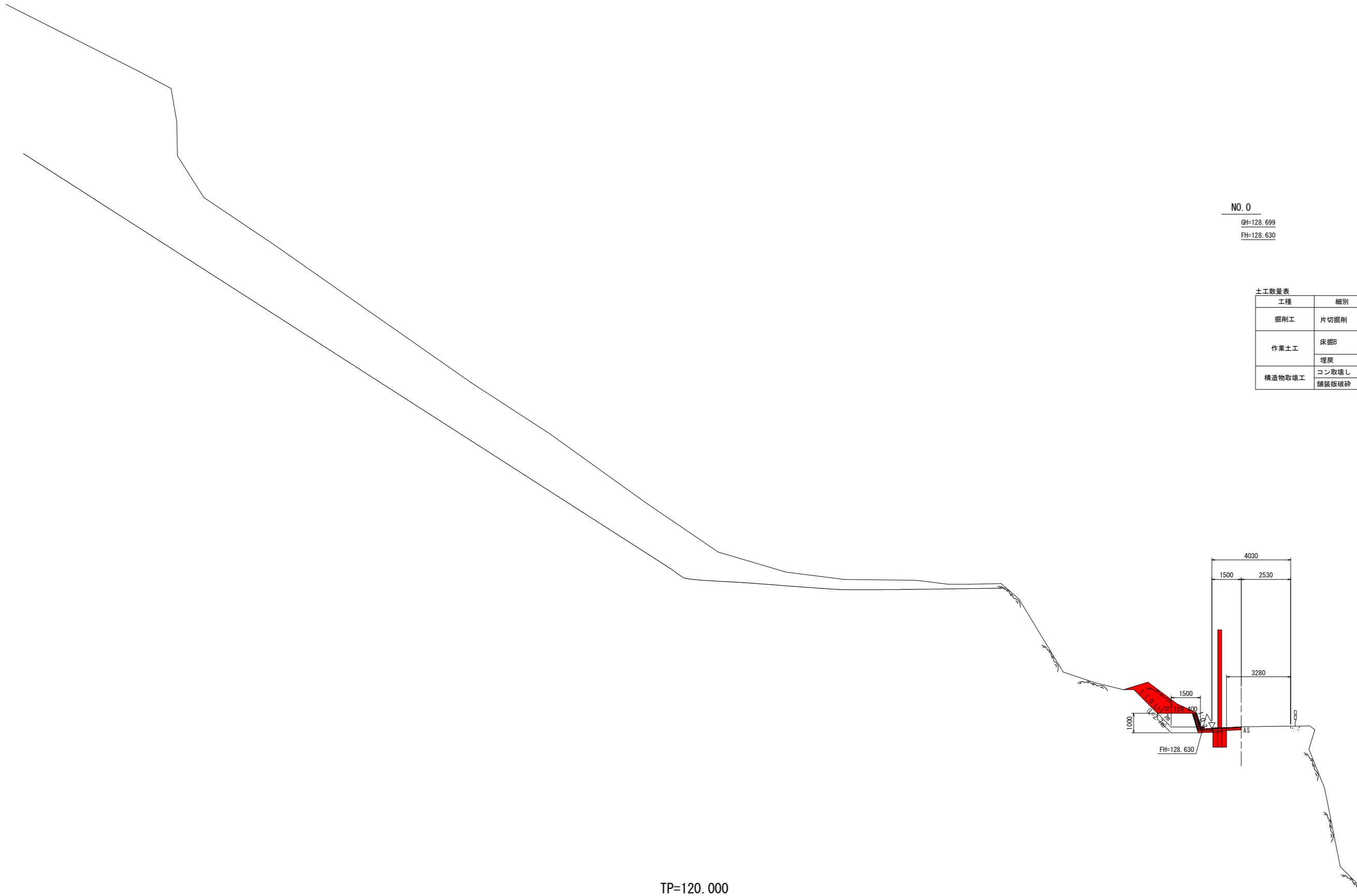
標準断面図



実施設計図面

工事名	R2波土 中部山溪公園線 海平井 法面対策工事(1)		
路線名等	(一) 中部山溪公園線		
工事箇所	海部郡海陽町平井(第1分割)		
図面名	標準断面図		
縮尺	1/50	図面番号	3 / 18
会社名			
事業者名	南部総合県民局 県土整備部(美波)		

横断図(1/13) S=1:100



NO. 0
GH=128.699
FH=128.630

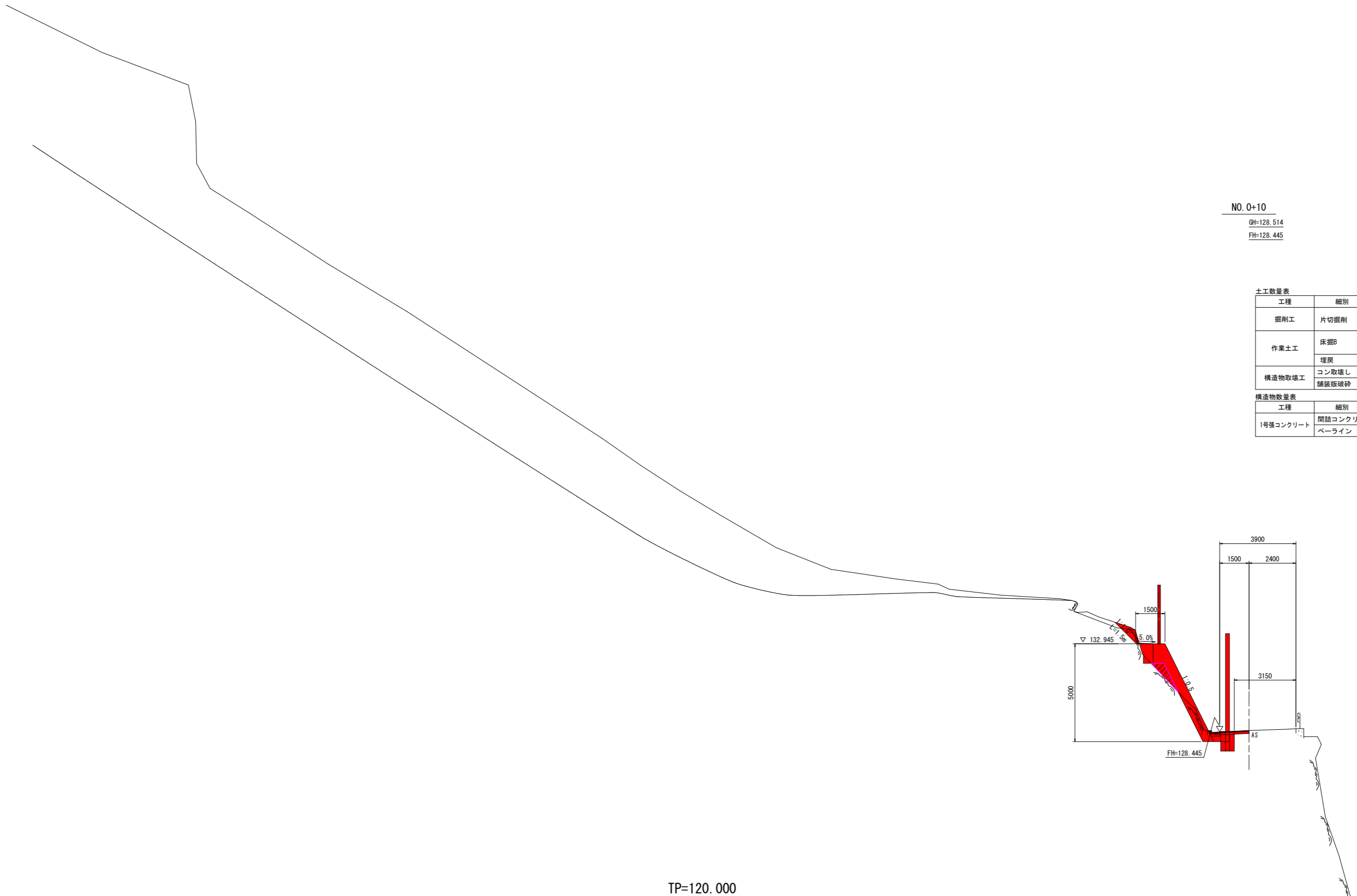
土工数量表

工程	細別	規格	単位	数量
掘削工	片切掘削	土砂	m3	- (-)
		軟岩	m3	2.6 (3.7)
作業土工	床掘B	土砂(1.0≦W<2.0)	m3	- (-)
		軟岩(1.0≦W<2.0)	m3	0.1 (0.1)
	埋戻	W ₅₀ ≦1.0	m3	0.1 (0.1)
構造物取壊工	コン取壊し	無筋	m3	0.1 (0.1)
	舗装板破砕	t=5cm	m2	1.5 (1.5)

実施設計図面 NO. 0

工事名	R2波土 中部山溪公園線 海平井 法面対策工事(1)		
路線名等	(一) 中部山溪公園線		
工事箇所	海部郡海陽町平井(第1分割)		
図面名	横断図(1/13)		
縮尺	1/100	図面番号	4/18
会社名			
事業者名	南部総合県民局 県土整備部(美波)		

横断図(2/13) S=1:100



NO. 0+10

GH=128.514
FH=128.445

土工数量表

工程	細別	規格	単位	数量
掘削工	片切掘削	土砂	m3	0.1
		軟岩	m3	1.3
作業土工	床掘B	土砂 (1.0≦W<2.0)	m3	-
		軟岩 (1.0≦W<2.0)	m3	0.5
		埋戻	W _{max} ≦1.0	m3
構造物取壊工	コン取壊し	無筋	m3	0.1
	舗装版破砕	t=5cm	m2	1.7

構造物数量表

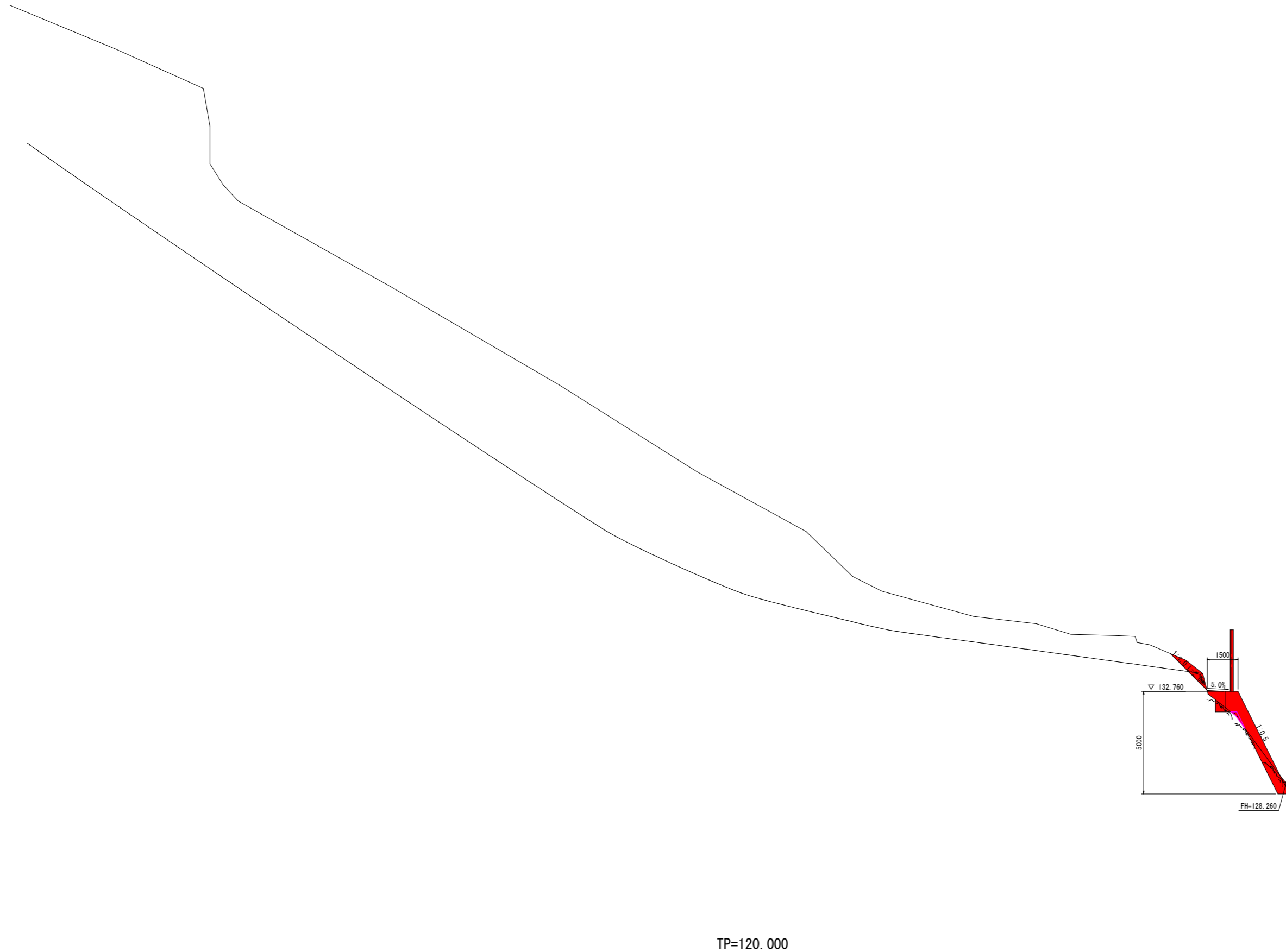
工程	細別	規格	単位	数量
1号強コンクリート	間詰コンクリート	18N/mm2	m3	0.46
	ペーライン	t=10cm	m2	2.85

実施設計図面

NO. 0+10

工事名	R2波土 中部山溪公園線 海平井 法面対策工事(1)		
路線名等	(一) 中部山溪公園線		
工事箇所	海部郡海陽町平井(第1分割)		
図面名	横断図(2/13)		
縮尺	1/100	図面番号	5/18
会社名			
事業者名	南部総合県民局 県土整備部(美波)		

横断図(3/13) S=1:100



NO. 1

GH=128.342
FH=128.260

土工数量表

工程	細別	規格	単位	数量
掘削工	片切掘削	土砂	m3	0.4
		軟岩	m3	1.7
作業土工	床掘B	土砂 (1.0≦W<2.0)	m3	-
		軟岩 (1.0≦W<2.0)	m3	0.5
		埋戻	W _{max} ≦1.0	m3
構造物取壊工	コン取壊し	無筋	m3	0.1
	舗装版破砕	t=5cm	m2	1.5

構造物数量表

工程	細別	規格	単位	数量
1号強コンクリート	間詰コンクリート	18N/mm2	m3	0.09
	ペーライン	t=10cm	m2	3.58

実施設計図面

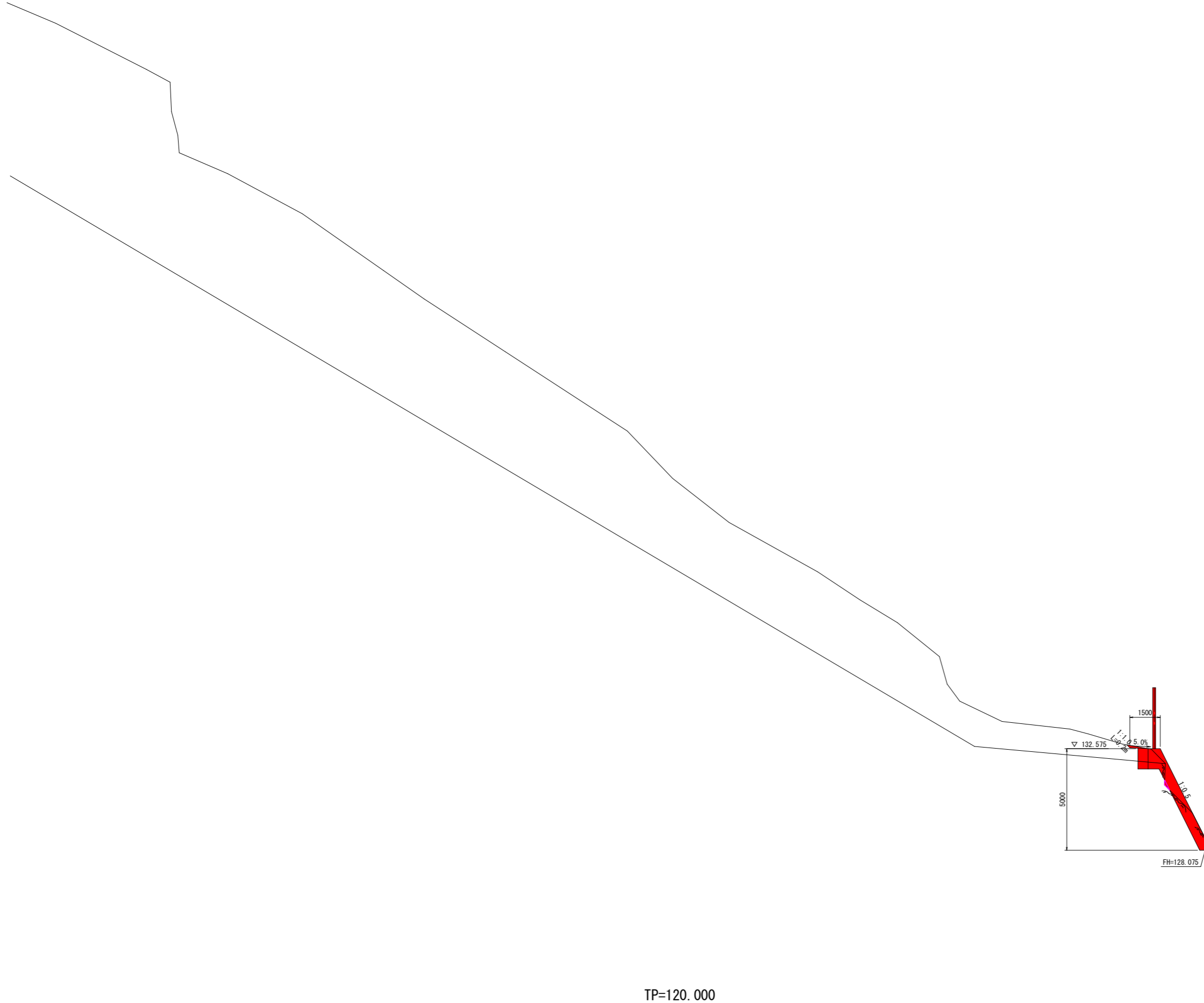
NO. 1

工事名	R2波土 中部山溪公園線 海平井 法面対策工事(1)		
路線名等	(一) 中部山溪公園線		
工事箇所	海部郡海陽町平井(第1分割)		
図面名	横断図(3/13)		
縮尺	1/100	図面番号	6/18
会社名			
事業者名	南部総合県民局 県土整備部(美波)		

TP=120.000

10.000

横断図(4/13) S=1:100



NO. 1+10
GH=128.097
FH=128.075

土工数量表

工程	細別	規格	単位	数量
掘削工	片切掘削	土砂	m3	0.7
		軟岩	m3	1.9
作業土工	床掘B	土砂(1.0≦W<2.0)	m3	-
		軟岩(1.0≦W<2.0)	m3	0.5
		埋戻	W ₅₀ ≦1.0	m3
構造物取壊工	コン取壊し	無筋	m3	0.1
	舗装版破砕	t=5cm	m2	1.5

構造物数量表

工程	細別	規格	単位	数量
1号強コンクリート	間詰コンクリート	18N/mm2	m3	0.03
	ペーライン	t=10cm	m2	3.94

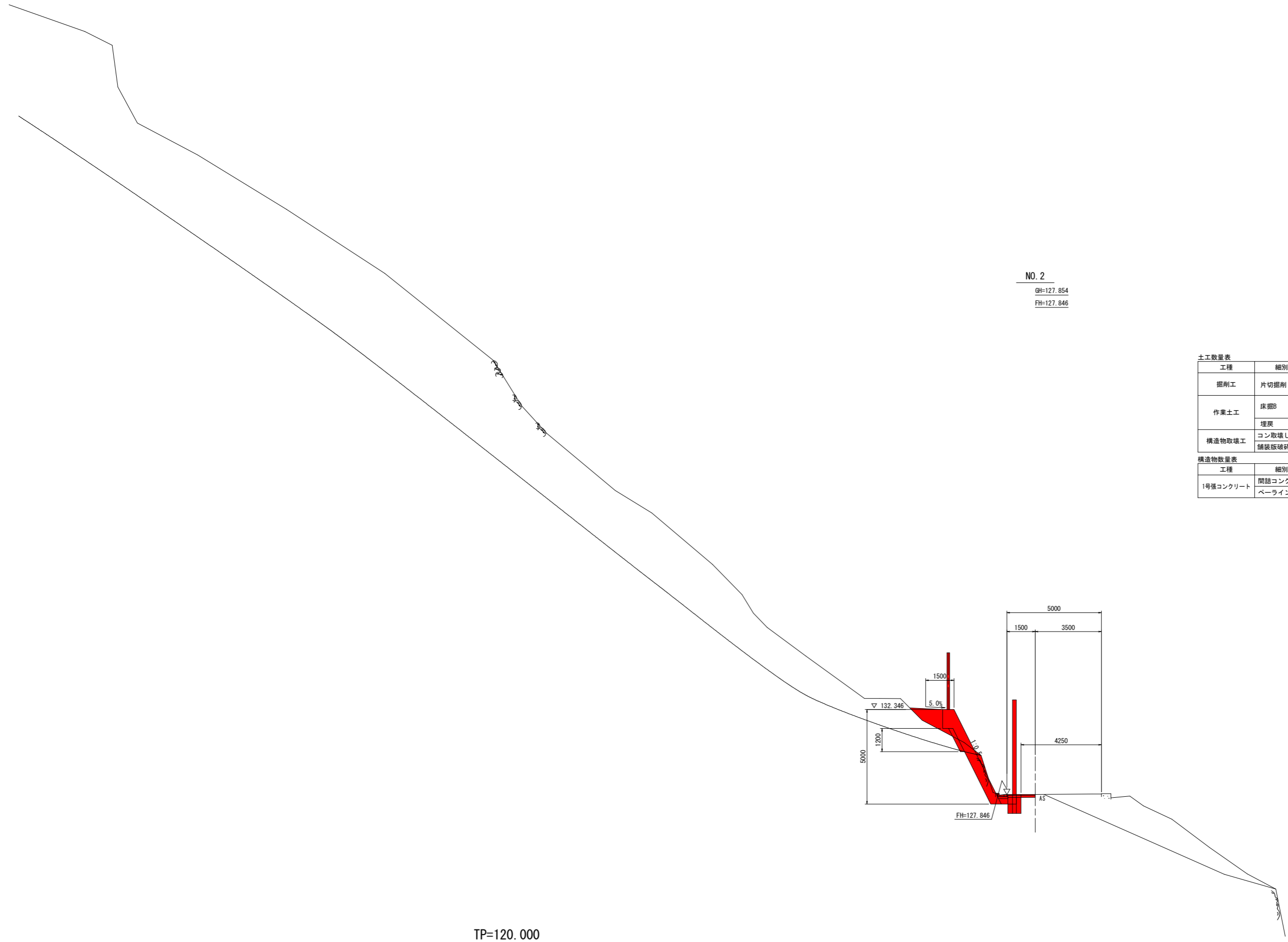
実施設計図面 NO. 1+10

工事名	R2波土 中部山溪森公園線 海平井 法面対策工事(1)		
路線名等	(一) 中部山溪森公園線		
工事箇所	海部郡海陽町平井(第1分割)		
図面名	横断図(4/13)		
縮尺	1/100	図面番号	7/18
会社名			
事業者名	南部総合県民局 県土整備部(美波)		

TP=120.000

10.000

横断図(5/13) S=1:100



NO. 2
 GH=127.854
 FH=127.846

土工数量表

工程	細別	規格	単位	数量
掘削工	片切掘削	土砂	m3	0.4
		軟岩	m3	1.6
作業土工	床掘B	土砂(1.0≦W<2.0)	m3	-
		軟岩(1.0≦W<2.0)	m3	0.5
	埋戻	W ₅₀ ≦1.0	m3	1.6
構造物取壊工	コン取壊し	無筋	m3	0.1
	舗装板破砕	t=5cm	m2	1.6

構造物数量表

工程	細別	規格	単位	数量
1号強コンクリート	間詰コンクリート	18N/mm2	m3	-
	ペーライン	t=10cm	m2	3.10

実施設計図面 NO. 2

工事名	R2波土 中部山溪公園線 海平井 法面対策工事(1)		
路線名等	(一) 中部山溪公園線		
工事箇所	海部郡海陽町平井(第1分割)		
図面名	横断図(5/13)		
縮尺	1/100	図面番号	8/18
会社名			
事業者名	南部総合県民局 県土整備部(美波)		

横断図(6/13) S=1:100

NO. 2+10
 GH=127.543
 FH=127.530

土工数量表

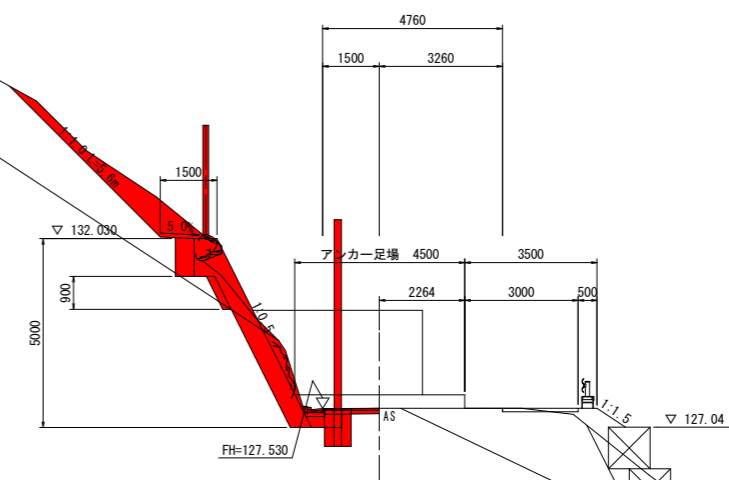
工程	細別	規格	単位	数量
掘削工	片切掘削	土砂	m3	4.1
		軟岩	m3	2.0
作業土工	床掘B	土砂(1.0≦W<2.0)	m3	-
		軟岩(1.0≦W<2.0)	m3	0.5
	埋戻	W _{max} ≦1.0	m3	0.8
構造物取壊工	コン取壊し	無筋	m3	0.1
	舗装板破砕	t=5cm	m2	1.5

構造物数量表

工程	細別	規格	単位	数量
1号強コンクリート	間詰コンクリート	18N/mm2	m3	-
	ペーライン	t=10cm	m2	3.50

仮設道路土工数量表

工程	細別	規格	単位	数量
盛土工	路体	W<2.5	m3	1.0
掘削工	片切掘削	土砂	m3	2.0



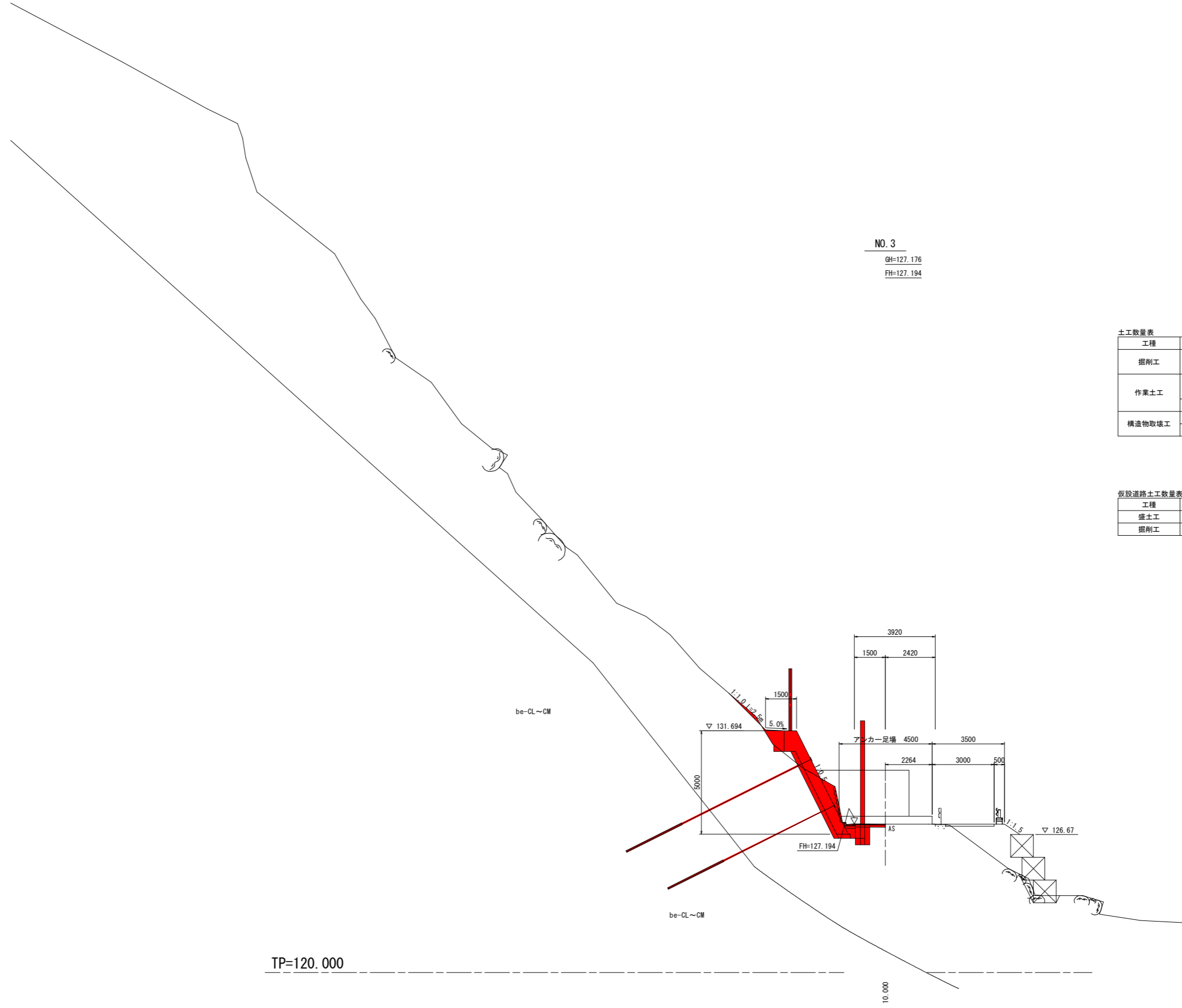
実施設計図面
 NO. 2+10

工事名	R2波土 中部山溪公園線 海平井 法面対策工事(1)		
路線名等	(一) 中部山溪公園線		
工事箇所	海部郡海陽町平井(第1分割)		
図面名	横断図(6/13)		
縮尺	1/100	図面番号	9/18
会社名			
事業者名	南部総合県民局 県土整備部(美波)		

TP=120.000

10.000

横断図(7/13) S=1:100



NO. 3
 GH=127.176
 FH=127.194

土工数量表

工程	細別	規格	単位	数量
掘削工	片切掘削	土砂	m3	3.0
		軟岩	m3	-
作業土工	床掘B	土砂 (1.0 ≤ W _{2.0})	m3	0.9
		軟岩 (1.0 ≤ W _{2.0})	m3	-
	埋戻	W _{2.0} ≤ 1.0	m3	1.2
構造物取壊工	コン取壊し	無筋	m3	0.1
	舗装板破砕	t=5cm	m2	1.6

仮設道路土工数量表

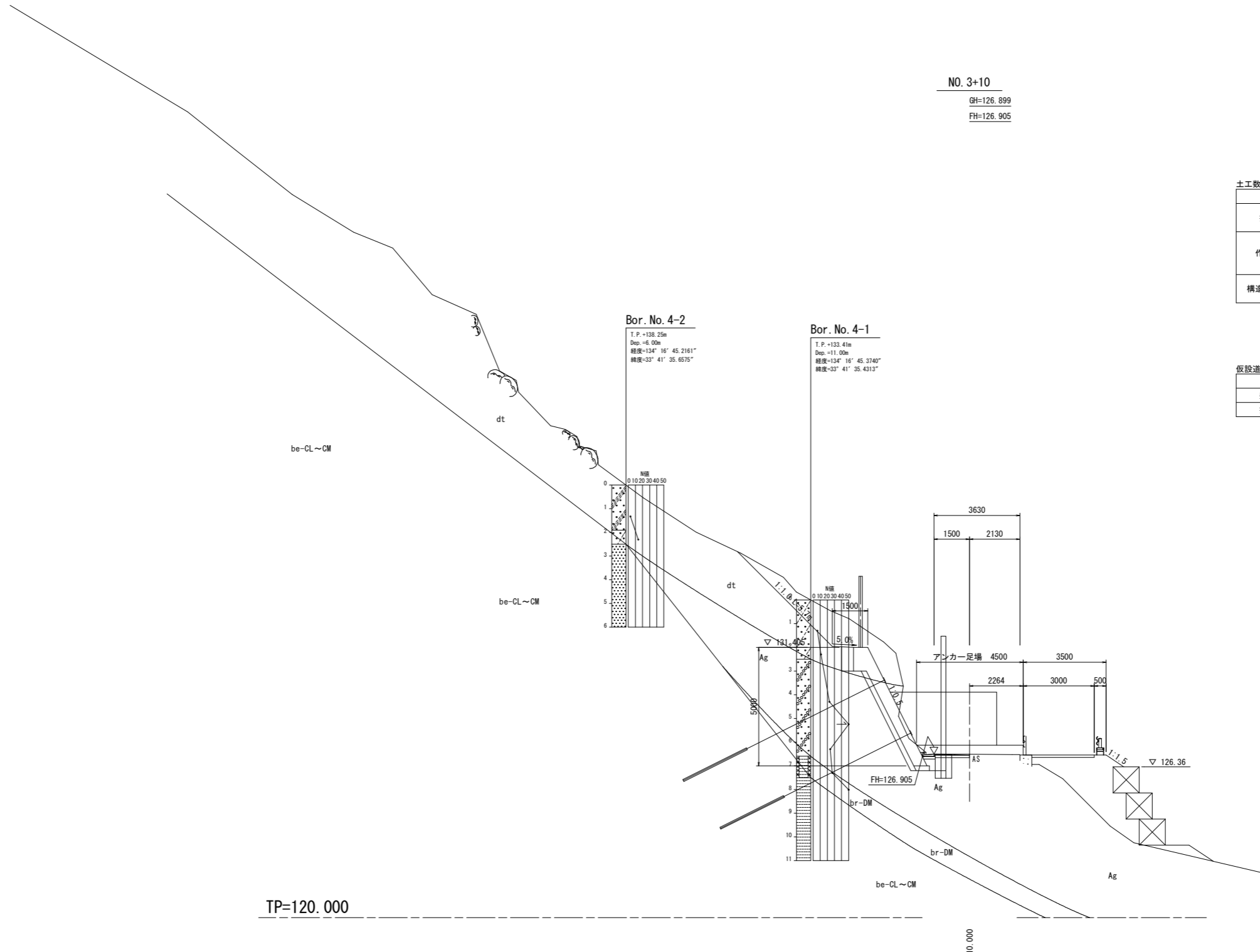
工程	細別	規格	単位	数量
盛土工	路体	W _{2.5}	m3	3.9
掘削工	片切掘削	土砂	m3	0.8

TP=120.000

実施設計図面 NO. 3

工事名	R2波土 中部山溪公園線		
路線名等	海平井 法面対策工事(1)		
工事箇所	海部郡海陽町平井(第1分割)		
図面名	横断図(7/13)		
縮尺	1/100	図面番号	10/18
会社名			
事業者名	南部総合県民局 県土整備部(美波)		

横断図(8/13) S=1:100



NO. 3+10
 GH=126.899
 FH=126.905

Bor. No. 4-2
 T.P. +138.25m
 Dep. =6.00m
 経度=134° 16' 45.2161"
 緯度=33° 41' 35.6575"

Bor. No. 4-1
 T.P. +133.41m
 Dep. =11.00m
 経度=134° 16' 45.3740"
 緯度=33° 41' 35.4313"

土工数量表

工程	細別	規格	単位	数量
掘削工	片切掘削	土砂	m3	11.1
		軟岩	m3	-
作業土工	床掘B	土砂 (1.0≦W<2.0)	m3	0.9
		軟岩 (1.0≦W<2.0)	m3	-
	埋戻	W _{max} ≦1.0	m3	0.9
構造物取壊工	コン取壊し	無筋	m3	0.1
	舗装板破砕	t=5cm	m2	1.5

仮設道路土工数量表

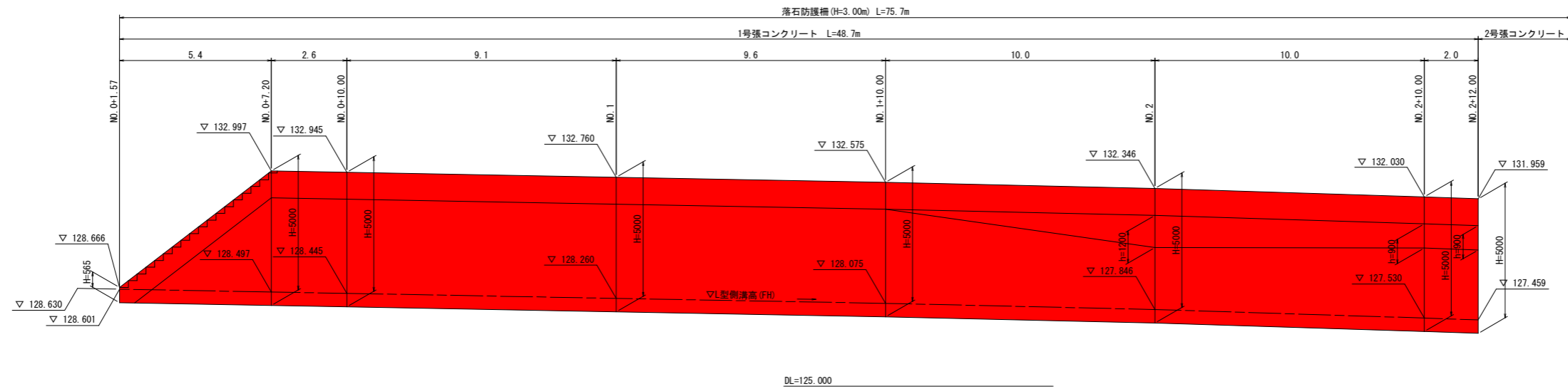
工程	細別	規格	単位	数量
盛土工	路体	W<2.5	m3	7.1
掘削工	片切掘削	土砂	m3	-

実施設計図面 NO. 3+10

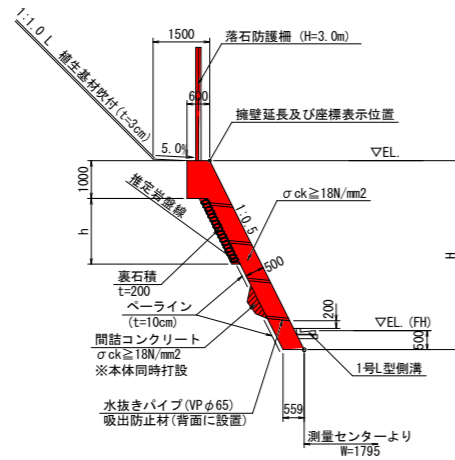
工事名	R2波土 中部山溪公園線		
路線名等	海 平井 法面対策工事(1)		
工事箇所	海部郡海陽町平井(第1分割)		
図面名	横断図(8/13)		
縮尺	1/100	図面番号	11/18
会社名			
事業者名	南部総合県民局 県土整備部(美波)		

擁壁工一般図 (その1)

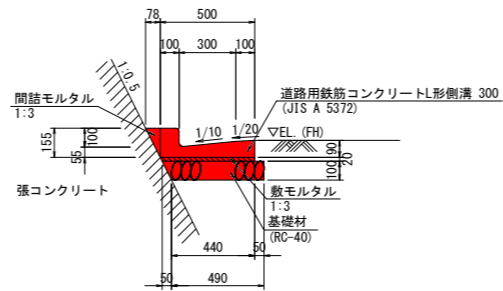
1号張コンクリート正面図 S=1:100



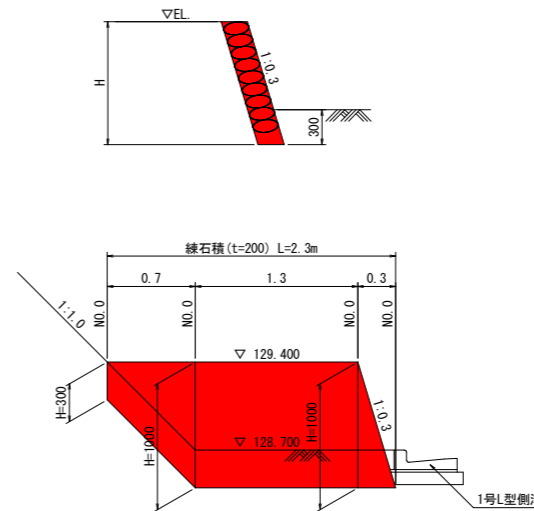
1号張コンクリート S=1:100



1号L型側溝 S=1/20



練石積 (t=200) S=1:30

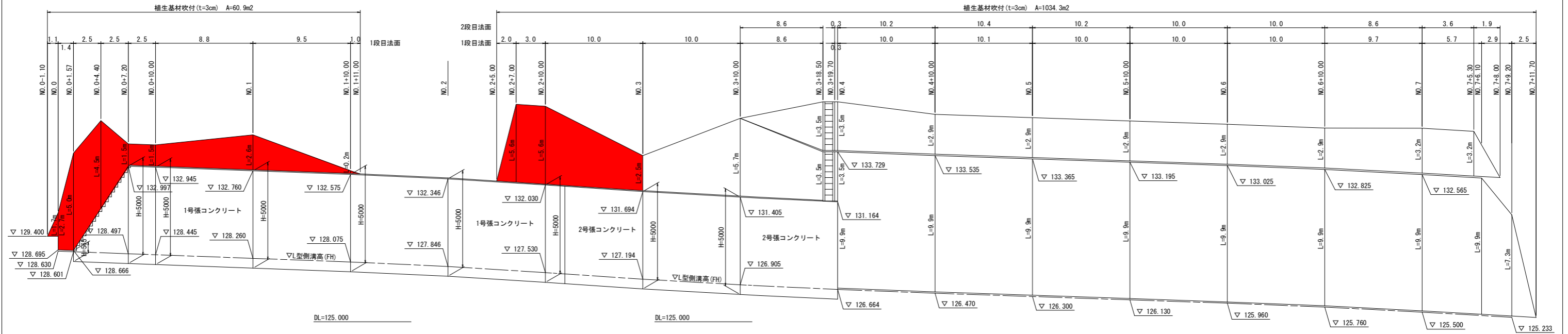


実施設計図面

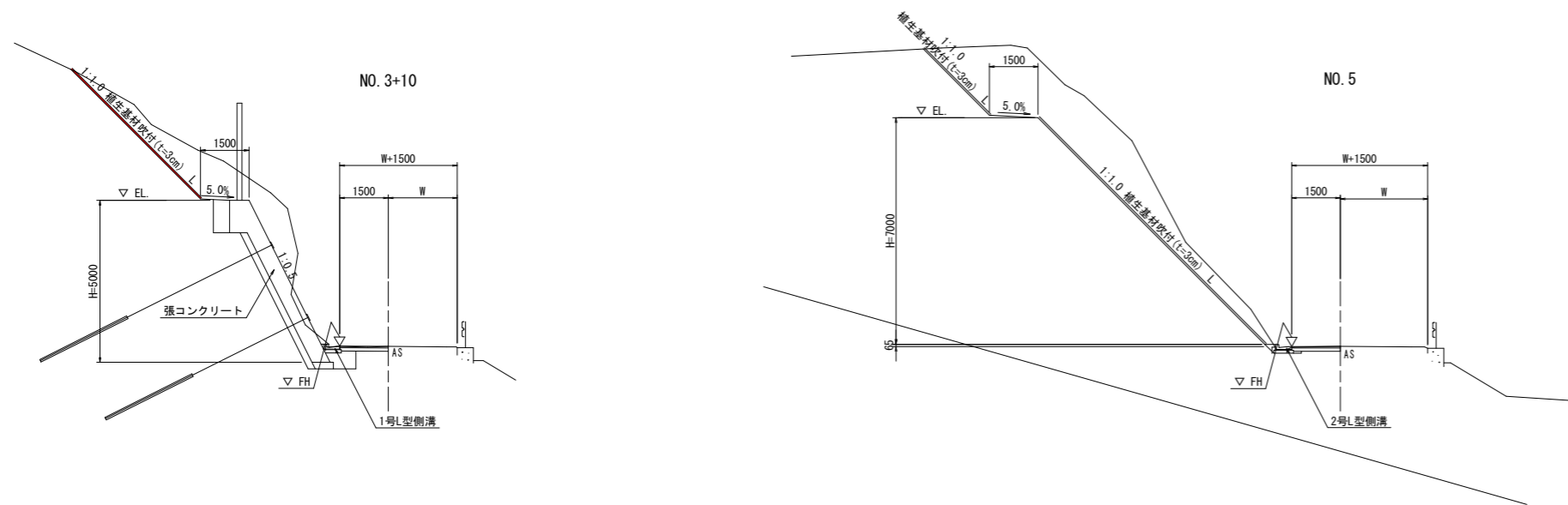
工事名	R2波土 中部山溪公園線		
路線名等	(一) 中部山溪公園線		
工事箇所	海部郡海陽町平井 (第1分割)		
図面名	擁壁工一般図 (その1)		
縮尺	図示	図面番号	12 / 18
会社名			
事業者名	南部総合県民局 県土整備部 (美波)		

法面工展開図

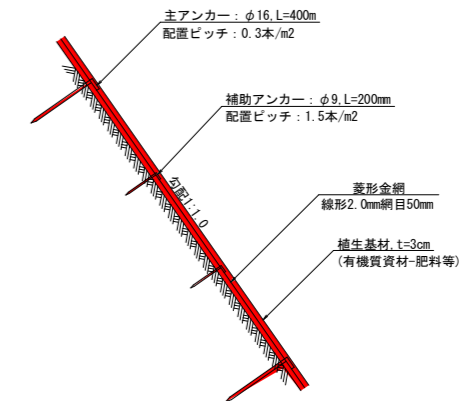
展開図 VS=1:100 HS=1:200



断面図 S=1:100



植生基材吹付 S=1:20

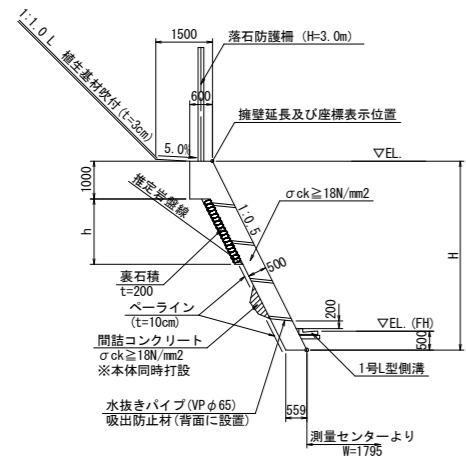


実施設計図面

工事名	R2波土 中部山溪公園線		
路線名等	(一) 中部山溪公園線		
工事箇所	海部郡海陽町平井 (第1分割)		
図面名	法面工展開図		
縮尺	図示	図面番号	15 / 18
会社名			
事業者名	南部総合県民局 県土整備部 (黄波)		

構造図

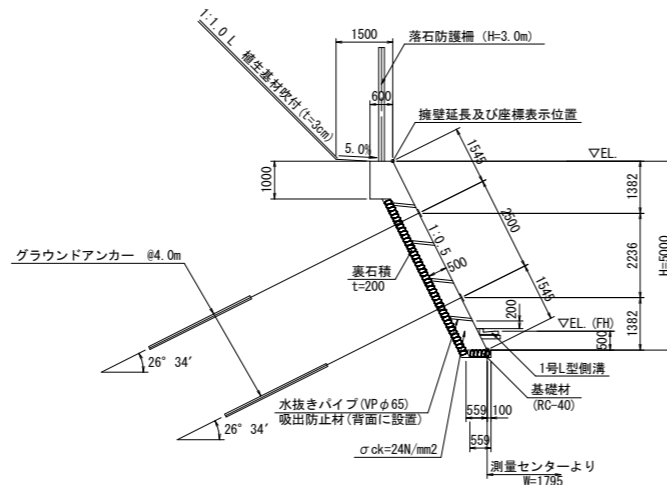
1号張コンクリート S=1:100



1.0m当り

名称	規格	単位	算式
コンクリート	$\sigma_{ck} \geq 18N/mm^2$	m ³	$0.559 \cdot (H-1.00) + 0.85$
間詰コンクリート	$\sigma_{ck} \geq 18N/mm^2$	m ³	計算書参照
ベアライン	t=10cm	m ²	計算書参照
型枠	一般無筋構造物	m ²	$1.118 \cdot H + 1.00$
裏石積	t=200	m ²	$1.118 \cdot h$
目地材	瀝青繊維質 t=10mm	m ²	10mlに1箇所
水抜きパイプ	VP65	m	3.0m2に1箇所
足場工	単管傾斜	掛m ²	$1.118 \cdot H$

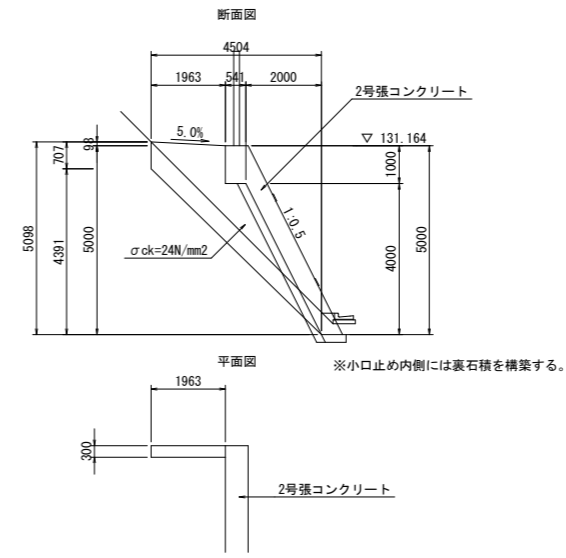
2号張コンクリート S=1:100



1.0m当り

名称	規格	単位	数量
コンクリート	$\sigma_{ck} = 24N/mm^2$	m ³	3.09
型枠	一般鉄筋構造物	m ²	6.59
基礎材	t=200	m ²	0.61
裏石積	t=200	m ²	4.70
鉄筋	SD345	t	配筋図参照
目地材	瀝青繊維質 t=20mm	m ²	0.31
水抜きパイプ	VP65	m	1.03
足場工	単管傾斜	掛m ²	5.59

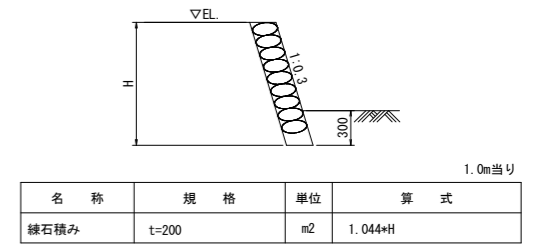
小口止め S=1/100



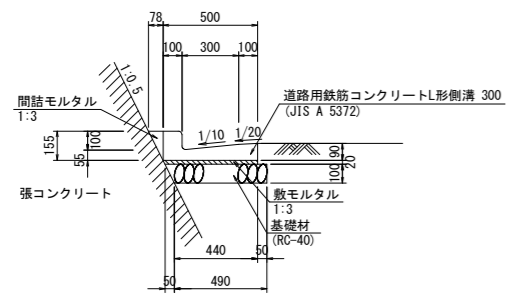
1.0箇所当り

名称	規格	単位	数量
コンクリート	$\sigma_{ck} = 24N/mm^2$	m ³	1.86
型枠	一般鉄筋構造物	m ²	6.40
裏石積	t=200	m ²	6.19
鉄筋	SD345 D13	t	配筋図参照
足場工	単管	掛m ²	6.19

練石積 (t=200) S=1:30



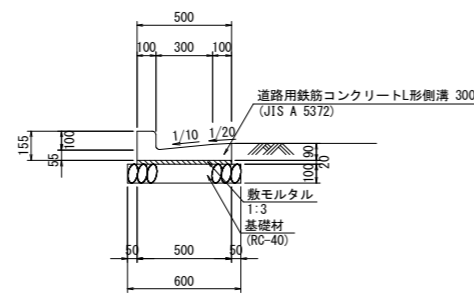
1号L型側溝 S=1:20



10.0m当り

名称	規格	単位	数量
L形側溝	L形側溝 300	個	16.50
敷モルタル	1:3	m ³	0.10
間詰モルタル	1:3	m ³	0.06
基礎材	RC-40 t=100	m ²	5.15

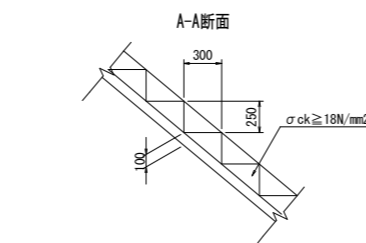
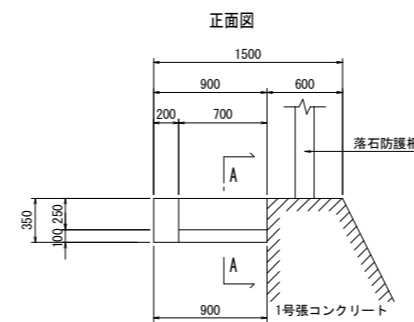
2号L型側溝 S=1:20



10.0m当り

名称	規格	単位	数量
L形側溝	L形側溝 300	個	16.50
敷モルタル	1:3	m ³	0.10
基礎材	RC-40 t=100	m ²	6.00

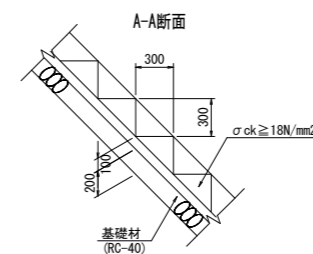
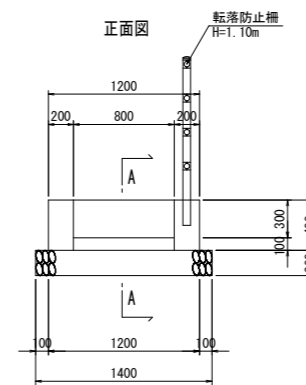
1号階段工 S=1:30



1.0m当り

名称	規格	単位	数量
コンクリート	$\sigma_{ck} \geq 18N/mm^2$	m ³	0.23
型枠	一般小型構造物	m ²	1.52

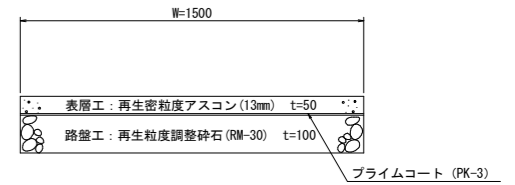
2号階段工 S=1:30



1.0m当り

名称	規格	単位	数量
コンクリート	$\sigma_{ck} \geq 18N/mm^2$	m ³	0.36
型枠	一般小型構造物	m ²	2.67
基礎材	RC-40 t=200	m ²	1.40

舗装復旧 S=1:10

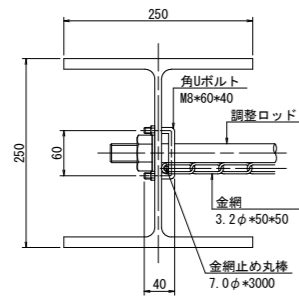


実施設計図面

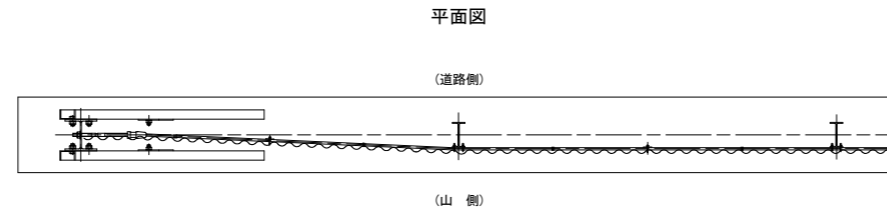
工事名	R2 波土 中部山溪公園線 海平井 法面対策工事(1)		
路線名等	(一) 中部山溪公園線		
工事箇所	海部郡海陽町平井(第1分割)		
図面名	構造図		
縮尺	図示	図面番号	16 / 18
会社名			
事業者名	南部総合県民局 県土整備部(黄波)		

H=3.0m落石防護柵詳細図(参考図) S=1:30

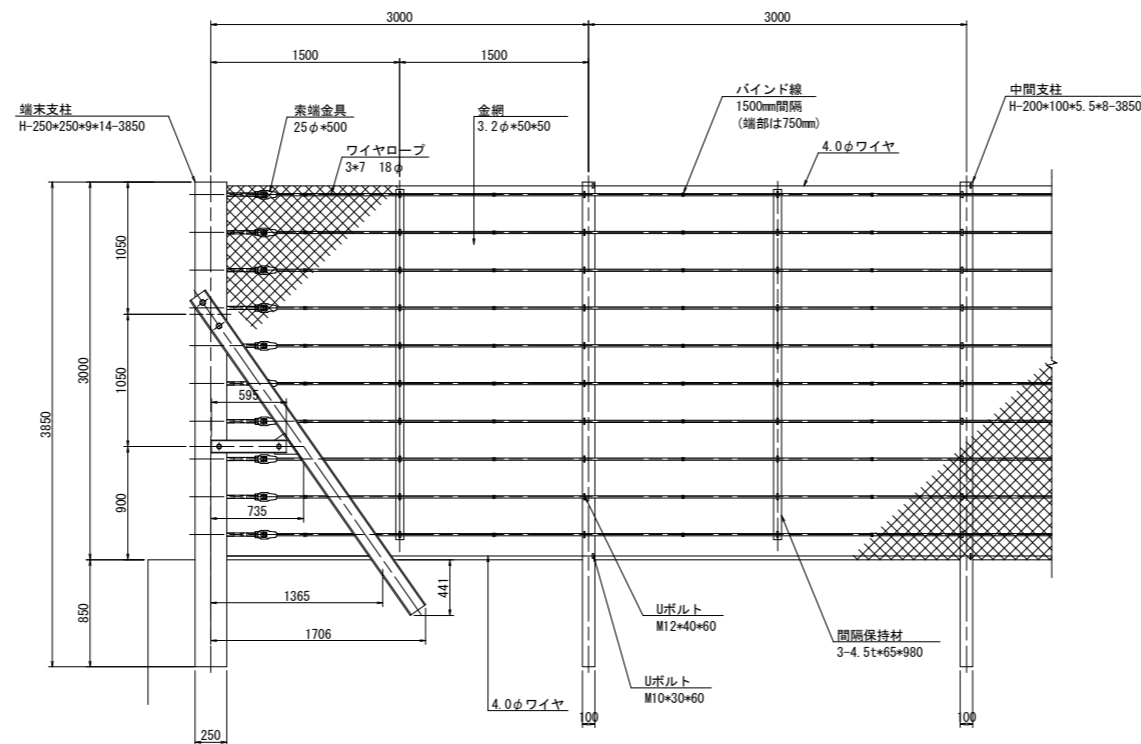
端末支柱金網取付部詳細図 S=1:5



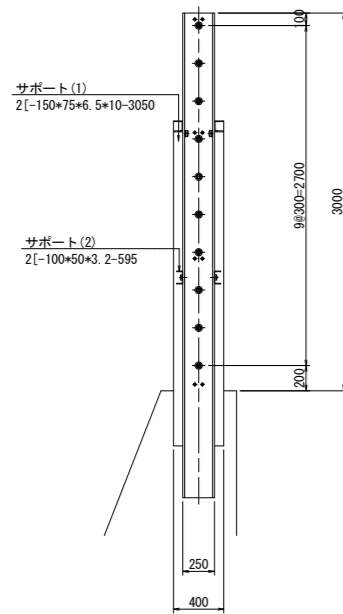
端部構造



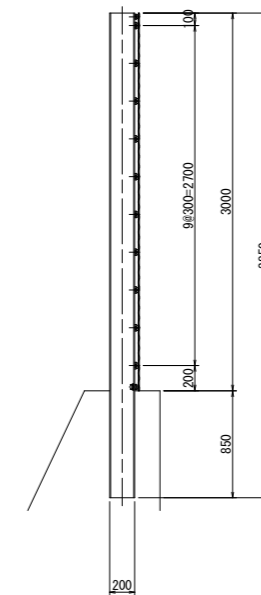
正面図



端末支柱側面図



中間支柱側面図

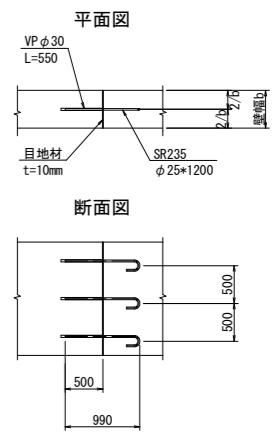


標準部品明細表

大別	項目	寸法 (mm)
ケーブル構成	ワイヤロープ	3*7 18φ
	金網	3.2φ*50*50
	ワイヤ	4.0φ 2本
中間支柱構成	中間支柱	H-200*100*5.5*8
	Uボルト	M12*40*60 M10*30*60
端末支柱構成	端末支柱	H-250*250*9*14
	サポート(1)	[-150*75*6.5*10
	サポート(2)	[-100*50*3.2
	ボルト	M27*60
	ボルト	M24*50
	金網止め丸棒	7φ*3000
間隔保持材	間隔保持材	4.5t*65*980
	Uボルト	M12*40*60

※ボルトM27*60は強度区分8.8とし、その他の強度区分は4.8とする。
※部材の表面処理は、全てZnめっきとする。

スリッパバー S=1/10



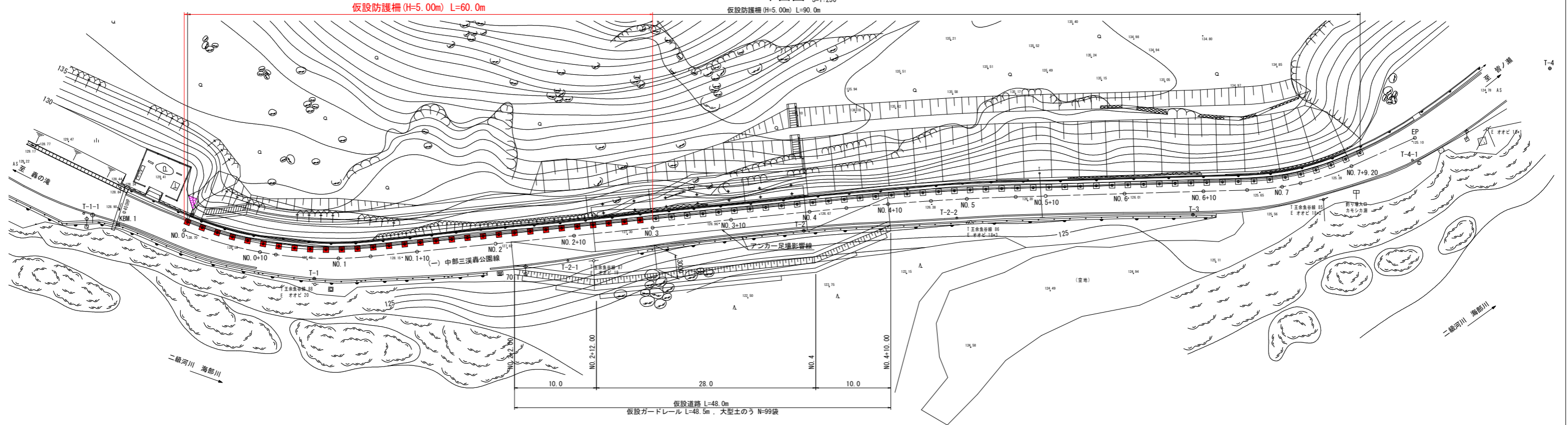
注記)

端末支柱設置は、擁壁端部より50cmの位置とする。
標準的な基礎の間隔は10mとするが、標準長以下となる場合はスリッパバーを設けて基礎を連結すること。
柵は連続構造とし、1ブロック長は端支柱の強度や、破壊時の取り替え、土砂出し等を考慮して、最大60mを標準として、開口部を設ける。
※施工延長75.7mのため、開口部1箇所設ける。(1スパン=75.7/2=約38m程度)

実施設計図面

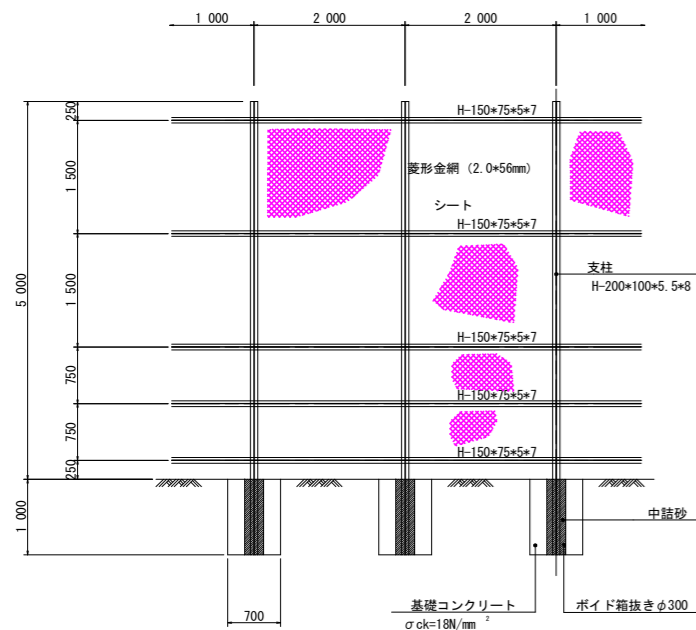
工事名	R2波土 中部山溪公園線		
路線名等	海平井 法面対策工事(1)		
工事箇所	海部郡海陽町平井(第1分割)		
図面名	H=3.0m落石防護柵詳細図(参考図)		
縮尺	図示	図面番号	17 / 18
会社名			
事業者名	南部総合県民局 県土整備部(黄波)		

仮設計画図 平面図

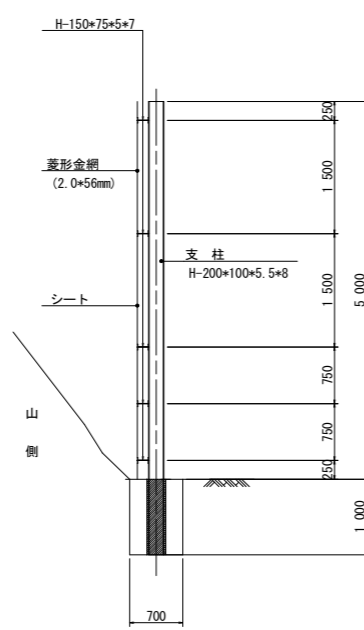


仮設防護柵

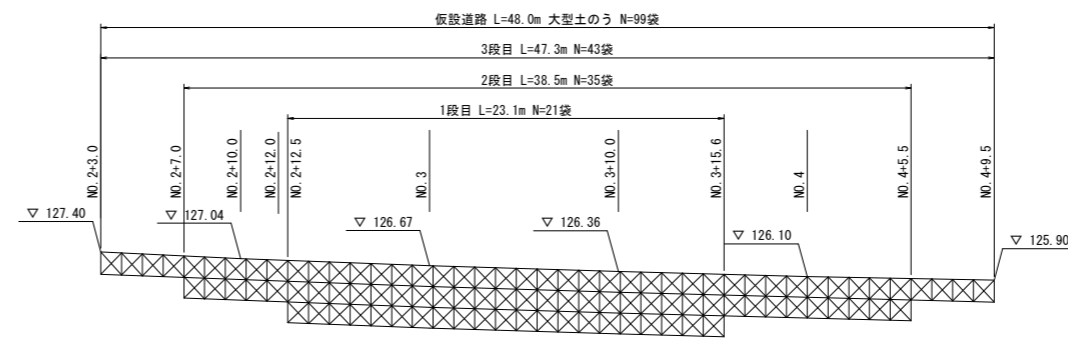
正面図



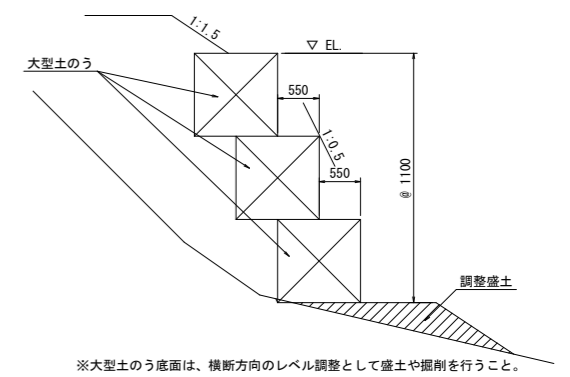
断面図



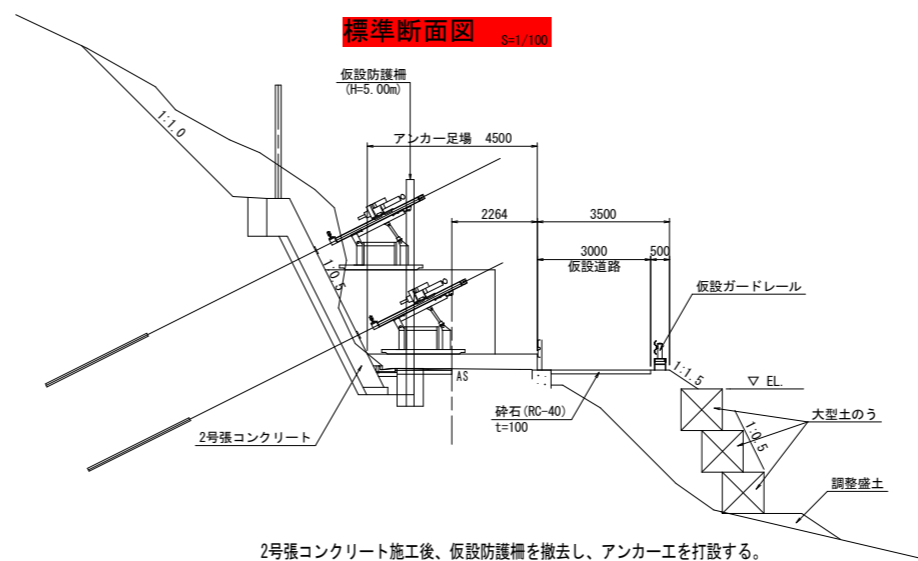
大型土のう展開図



断面図



標準断面図



2号張コンクリート施工後、仮設防護柵を撤去し、アンカー工を打設する。

仮設防護柵数量表

名称	寸法・規格	長さ(m)	本数	質量(kg/m)	数量
H形鋼(支柱)	200*100*5.5*8	6.00	5	20.9	0.627 t
H形鋼(横構)	150*75*5*7	10.00	5	14.0	0.700 t
菱形金網	2.0*56mm				50.0 m ²
シート	ビニロン等				50.0 m ²
基礎コンクリート	700*700*1000				5.0 基

【基礎コンクリート 1.0基当たり】

名称	寸法・規格	算式	数量
コンクリート	σck=18N/mm ²	(0.70*0.70*0.3 * π/4) * 1.00	0.42 m ³
型枠	一般	0.70*4*1.00	2.80 m ²
円形型枠	ポイドφ300		1.0 m

実施設計図面

工事名	R2波土 中部山溪公園線		
路線名等	(一) 中部山溪公園線		
工事箇所	海部郡海陽町平井(第1分割)		
図面名	仮設計画図		
縮尺	図示	図面番号	18 / 18
会社名			
事業者名	南部総合県民局 県土整備部(美波)		